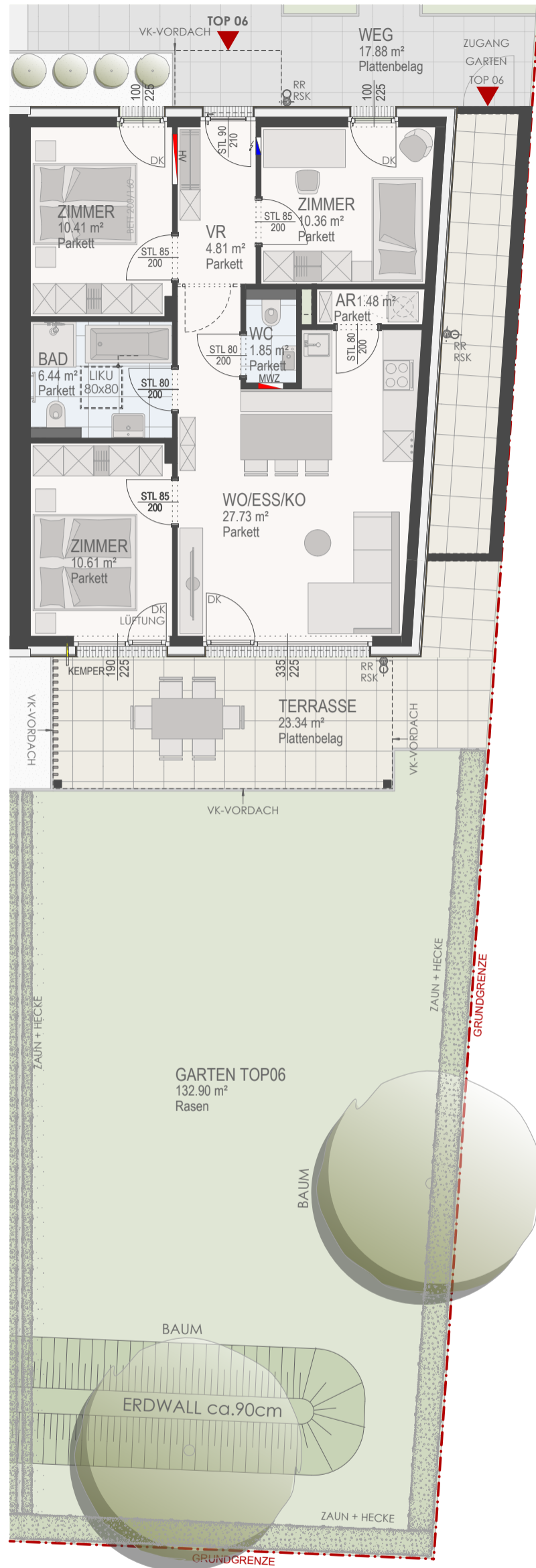
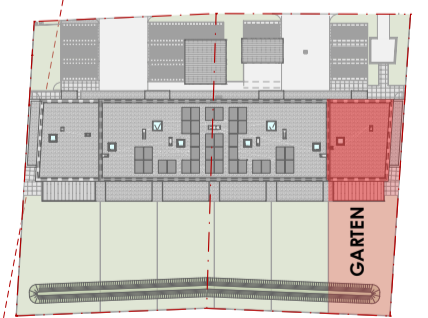


WOHNUNG TOP 06 (EG)

Wohnen	73.69 m ²
Terrasse	23.34 m ²
Gesamt	97,03 m²
Keller	9,64 m ²
Garten	132.89 m ²



VORABZUG



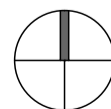
LAGEPLAN M 1/1000



GRUNDRISS M 1:100 27.08.2024



ARCHITEKT KRAINER ZT GMBH



Dieser Plan ist zum Anfertigen von Einbau-Möbeln nicht geeignet. Statische, konstruktive, haustechnische und bauphysikalische Details sind nicht Planinhalt. Die Ausgestaltung und Positionierung der Terrassenbrüstungen sowie Geländer werden im Zuge des Fassadenkonzeptes des Architekten festgelegt. Änderungen vorbehalten! Der Ausbau erfolgt laut Bau- und Ausstattungsbeschreibung. Maß- und Wohnnutzflächentoleranz ± 3%. Böschungskanten, -längen und -winkel können durch die örtlichen Gegebenheiten im Zuge der Bauführung noch abweichen"