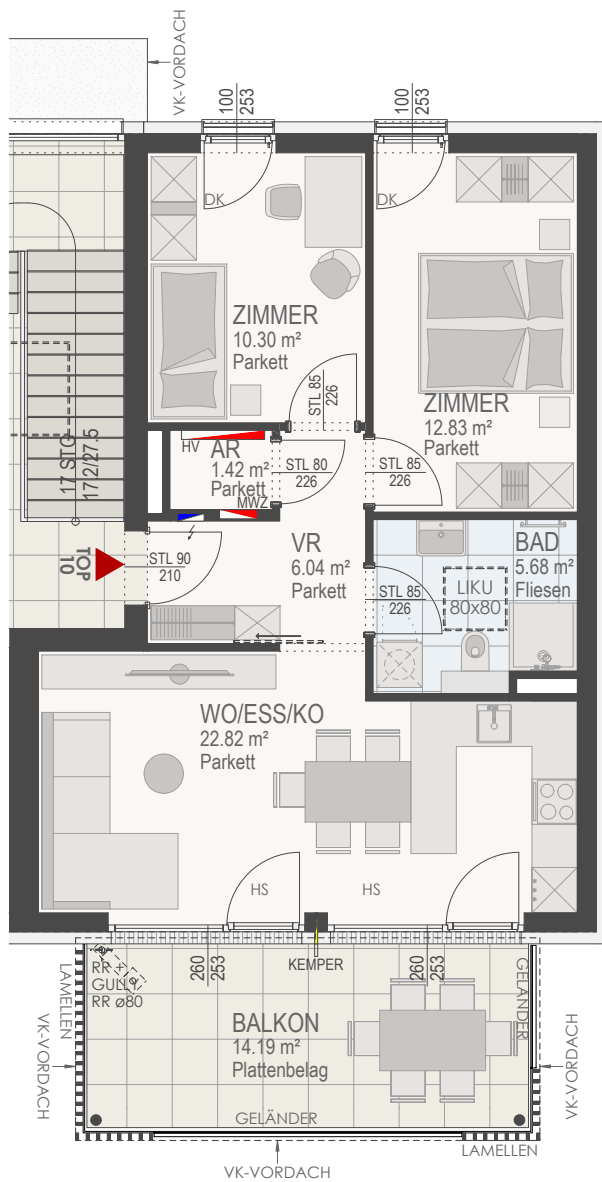


# Am Kirchengrund

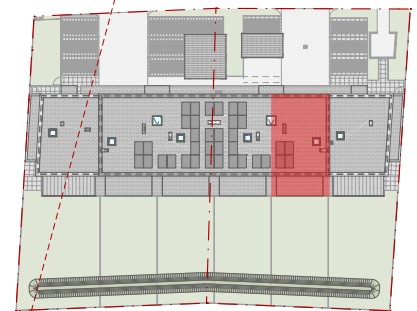
Krumpendorf am Wörthersee

## WOHNUNG TOP 10 (OG)

Wohnen	59.09 m <sup>2</sup>
Balkon	14.19 m <sup>2</sup>
<b>Gesamt</b>	<b>73.28 m<sup>2</sup></b>
Keller	7.60 m <sup>2</sup>



**VORABZUG**



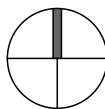
LAGEPLAN M 1/1000



GRUNDRISS M 1:100 27.08.2024



ARCHITEKT KRAINER ZT GMBH



Dieser Plan ist zum Anfertigen von Einbau-Möbeln nicht geeignet. Statische, konstruktive, haustechnische und bauphysikalische Details sind nicht Planinhalt. Die Ausgestaltung und Positionierung der Terrassenbrüstungen sowie Geländer werden im Zuge des Fassadenkonzeptes des Architekten festgelegt. Änderungen vorbehalten! Der Ausbau erfolgt laut Bau- und Ausstattungsbeschreibung. Maß- und Wohnnutzflächentoleranz  $\pm 3\%$ . "Böschungskanten, -längen und -winkel können durch die örtlichen Gegebenheiten im Zuge der Bauführung noch abweichen"

**WALLNER**  
**MADILE**